

ごあいさつ

リネーブルはニート・ひきこもり、様々な困難を抱える若者の居場所を作り今の自分に合った自立を共に支えたいとの思いから2016年8月に設立しました。

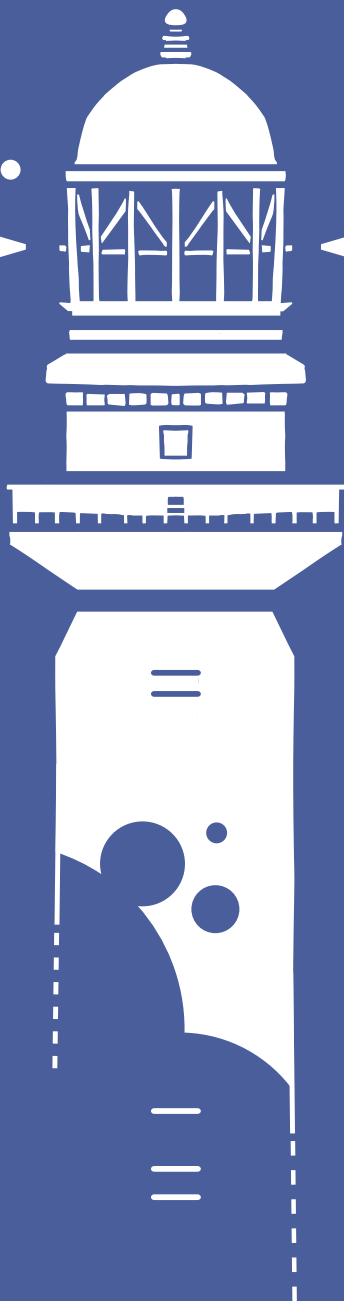
リネーブルの強みは連携です。多様な専門家、心療内科、民間・公的支援団体と共に、自立への道を探ります。また企業と連携し、就労時には定着支援を行います。

行先もスピードも一人ひとり違います。誰もが社会とつながり、人の役に立っていると自信を持って想えるように。

リネーブル、いざ出航です。

代表理事 荒川 陽子

副代表理事 堀 直予



利用料金について

入会金	¥2,000
年会費	¥2,000
施設使用料	¥2,000/ 半期
居場所	¥1,000/ 日 火・木
若者 Lab	¥1,000/ 日 プログラムにより曜日が変わります

相談

初回面談	無料
非会員	¥1,000 50分/回 (会員無料)

職業適性検査	会員	¥1,500
	非会員	¥2,500

対象年齢 利用開始時 15才から概ね30才まで

生活保護世帯、生活困窮世帯には減免措置を行います。別途申し出ください。

【寄付のお願い】

振込先：ジャパンネット銀行 ビジネス営業部
口座名：特定非営利活動法人リネーブル・若者セーフティネット
フリガナ：トクヒリネーブルワカモノセーフティネット
口座番号：1280740

相談をご希望の方はまずはメールにてご連絡下さい



LINABLE

NPO法人リネーブル・若者セーフティネット

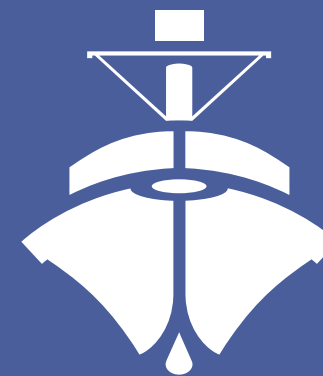
☎ 090-2349-7663

✉ linable0728@katch.ne.jp

<https://linable.or.jp/>

〒446-0071

愛知県安城市今池町3-5-2



LINABLE

リネーブル
自立を見つけるための場所

さまざまな生きづらさを抱える若者
～一歩踏み出そう！～

特定非営利活動法人リネーブル・若者セーフティネット

リネーブルができる、自立支援3つのこと。

居場所（サークル活動）

若者^{ラボ}（社会とつながろう）

サポート付き就労（自分の力を信じよう）



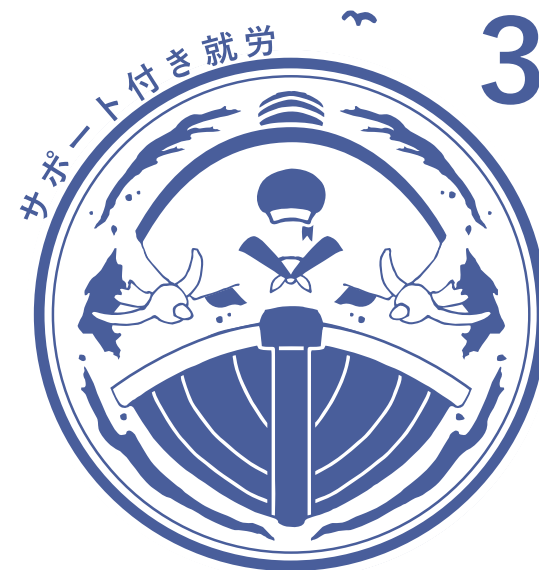
出会いと学びがある居場所

どんな自分でいたいかを自分のペースで考えていく居場所です。自分を知ること、弱みや強みや希望を見つけること、有益な情報を手に入れること。焦らされない場で、仲間とともにいろいろなことにチャレンジします。ボードゲームやスポーツ、料理やカフェ体験、フリーペーパー「げんきのかけら」制作。そこには世代を超えた出会いがあり、あなたの役割が必ずあります。



活躍できる場と機会

不安や苦しみも受け容れあう安心できる場で、自分のやりたいことを一緒に探していきます。適性を知ること、PC などスキルアップの講座、仕事体験。メニューはオーダーメイドで作ります。自分にできることやできないことをみつけ、自分のペースで着実に、どうやって「稼ぐ」かを考えます。失敗も経験のひとつ。仲間と経験を伝え合い、励ましあって進みます。



リネーブルと一緒に就労チャレンジ

企業の中で職業体験や研修を受け、就労へ進むことができます。最初は短い時間、自信がつけきたら時間や日数や仕事の種類を増やして働くことができます。1日8時間にこだわらず自分のペースで。チャレンジは何度でもできます。仕事が決まった後も働き続けることが出来るよう、リネーブルの定着サポートを受けることが出来ます。

自分のペースでゆっくりと

